

An die Anwohner und Anstösser  
der Brunnenstrasse und dem  
Brunnenhof



Baar, 23. August 2019

## **Ersatz Wasserversorgung und Kanalisation Brunnenstrasse**

Sehr geehrte Damen und Herren

Am Montag den 2. September 2019 starten die Bauarbeiten an der Brunnenstrasse.  
Vorgängig wird die Gebrüder Hodel AG Ihr Baustellenmaterial installieren.

Das Projekt umfasst die Sanierung der Wasserleitung in der Brunnenstrasse wie auch im  
Brunnenhof. Im Weiteren wird die Stadt die Mischabwasserleitung in der Brunnenstrasse  
ersetzen. Die Arbeiten werden in mehreren Etappen ausgeführt und dauern ca. 8-10  
Wochen.

Folgendes Projektteam ist für die Ausführung vor Ort:

### **Bauherrschaft Kanalisation**

Stadt Affoltern am Albis  
Herr Andreas Graf  
Tel. 044 762 56 78.

### **Bauleitung**

Geozug Ingenieure AG  
Obermühle 8, 6341 Baar  
Loris Völker  
041 768 98 98

### **Bauunternehmung**

Gebrüder Hodel AG  
Falkenweg 9, 6341 Baar  
Beat Schuler  
041 767 33 00

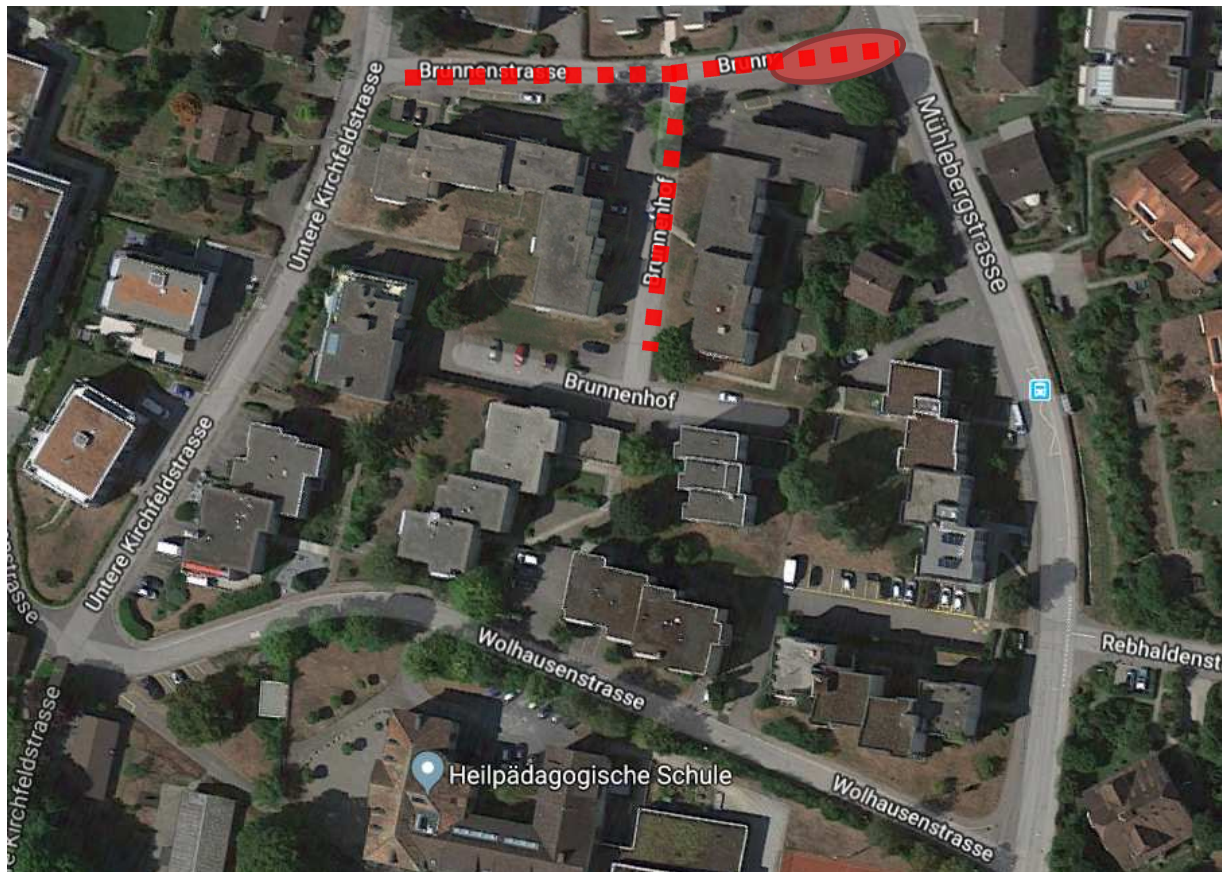
### **Bauherrschaft Wasser**

Wasserversorgung Affoltern  
am Albis  
Herr Ueli Hug

### **Sanitär**

Ritschard Haustechnik AG  
Pascal Brun  
044 761 21 85

Der Baubeginn erfolgt in der Brunnenstrasse Richtung Mühlebergstrasse, wobei der rote Abschnitt (siehe Plan unten) gesperrt sein wird. Anschliessend wird in Richtung Untere Kirchfeldstrasse und Brunnenhof gearbeitet (siehe rot punktierte Linie).



Wir bitten Sie die Umleitung über die Wolhausenstrasse zu nehmen. Für Fussgänger wird der Durchgang jederzeit auf einer Seite der Strasse möglich sein.

Im Weiteren bitten wir Sieden Baustellenbereich in ein reduziertes Tempo zu befahren. Bitte lassen Sie Ihre Kinder übers Wochenende nicht ohne Aufsicht in der Nähe der Baustelle spielen.

Über weitere Sperrungen oder Änderung der Verkehrsführung werden Sie mittels Schreiben informiert.

Alle Beteiligten sind bemüht, die vorgesehenen Arbeiten speditiv auszuführen und die Behinderungen möglichst klein zu halten. Wir danken für Ihr Verständnis.

Freundliche Grüsse

Loris Völker, Dipl. Bauleiter Tiefbau